



## FILTRO CARTUCHO RESINADO

Os cartuchos CEL da FILBRAX são produzidos a partir de fibras de celulose, que estão intrinsecamente ligados a uma resina de fenólica, para criar uma sólida e altamente durável estrutura porosa. Ao se tratar de ultra fibras resulta em uma forma mais forte e gera um cartucho que é menos sujeito ao colapso ou a destruturação.

É livre de tensoativos, pastas e adesivos, possui excelente fluxo e baixa queda de pressão mesmo mantendo elevada capacidade de retenção, indicado para os limites de temperatura de 4,4 ° C a 113,3 ° C, é certificado pelo FDA para contato com alimentos e produto farmacêuticos.

O filtro RES permite a criação de várias zonas dentro da profundidade do filtro, cada zona contém uma matriz de fibras de diâmetro em declínio. Este projeto multi zona produz uma estrutura de poros gradiente, que retém partículas maiores nas camadas mais externas do filtro enquanto captura partículas menores nas camadas interiores.

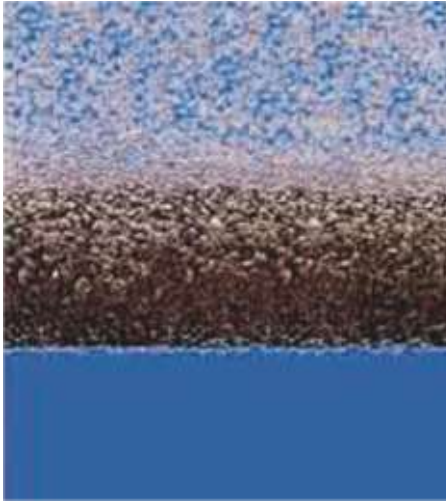


### CARACTERÍSTICAS

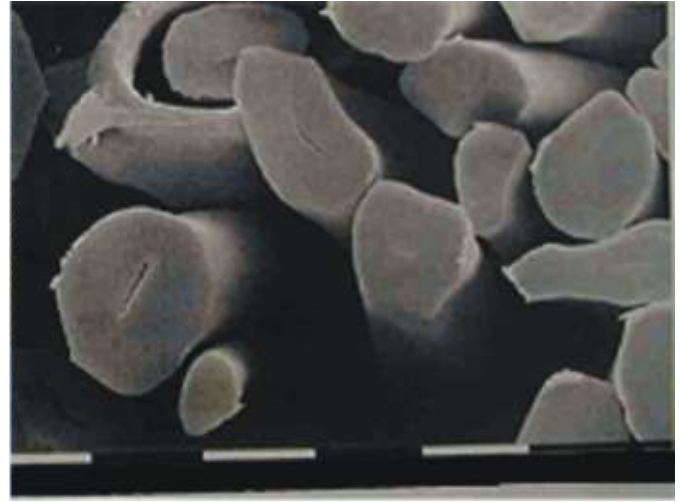
- Desing com ranhura para aumento de área filtrante
- Elevada eficiência de remoção de partículas
- Extremamente poroso evitando a saturação precoce
- Alta resistência a diferenciais de pressão elevada
- Ampla compatibilidade química
- Elevada Resistência termoquímica
- Dimensões disponíveis conforme especificações
- Resistente a processo de altas pressões de trabalho
- Aprovado para contato com remédios e alimentos



## GRADIENTE DE FILTRAÇÃO



## ESTRUTURA DAS FIBRAS



É a disposição das fibras que gera a graduação para remoção dos contaminantes

## FAIXA DE FILTRAGEM

1µm; 3µm; 5µm; 10µm; 25µm; 50µm; 100µm

## DIMENSIONAIS DO ELEMENTO FILTRANTE

Diâmetro Interno (nominal): 1" - 25,4mm  
 Diâmetro Externo (nominal): 2 1/2" - 64,0mm  
 Alturas: 10"; 20"; 30" e 40"

## MATERIAL DE CONSTRUÇÃO Resina Fenólica CEL FEN

## TROCA DO ELEMENTO

$\Delta p$  2,2 bar

## APLICAÇÕES

Água Potável  
 Processos Farmacêuticos  
 Água Industrial  
 Produtos Químicos  
 Produtos Alimentícios  
 Pré-filtro para osmose reversa  
 Derivados de Petróleo

## ESPECIFICAÇÕES

| CEL    | 01       | 1  | PP     | Y                  | N  |  |
|--------|----------|----|--------|--------------------|--|--|
| Modelo | Micragem |    | Altura | Material           | Terminais  | Vedação                                    |
| CEL    | 0,1      | 5  | 1      | PP = Polipropileno | X = o'ring 222/ fechado<br>Y = Aberto nas extremidades | N = Nitrílica<br>S = Silicone<br>V = Viton |
|        | 0,2      | 10 | 2      |                    |  |  |
|        | 0,45     | 20 | 3      |                    |  |  |
|        | 1        |    | 4      |                    |  |  |